

# Kit de herramientas de acceso remoto seguro

Acceso remoto rápido, seguro y confiable a sistemas críticos y endpoints para equipos de TI empresariales

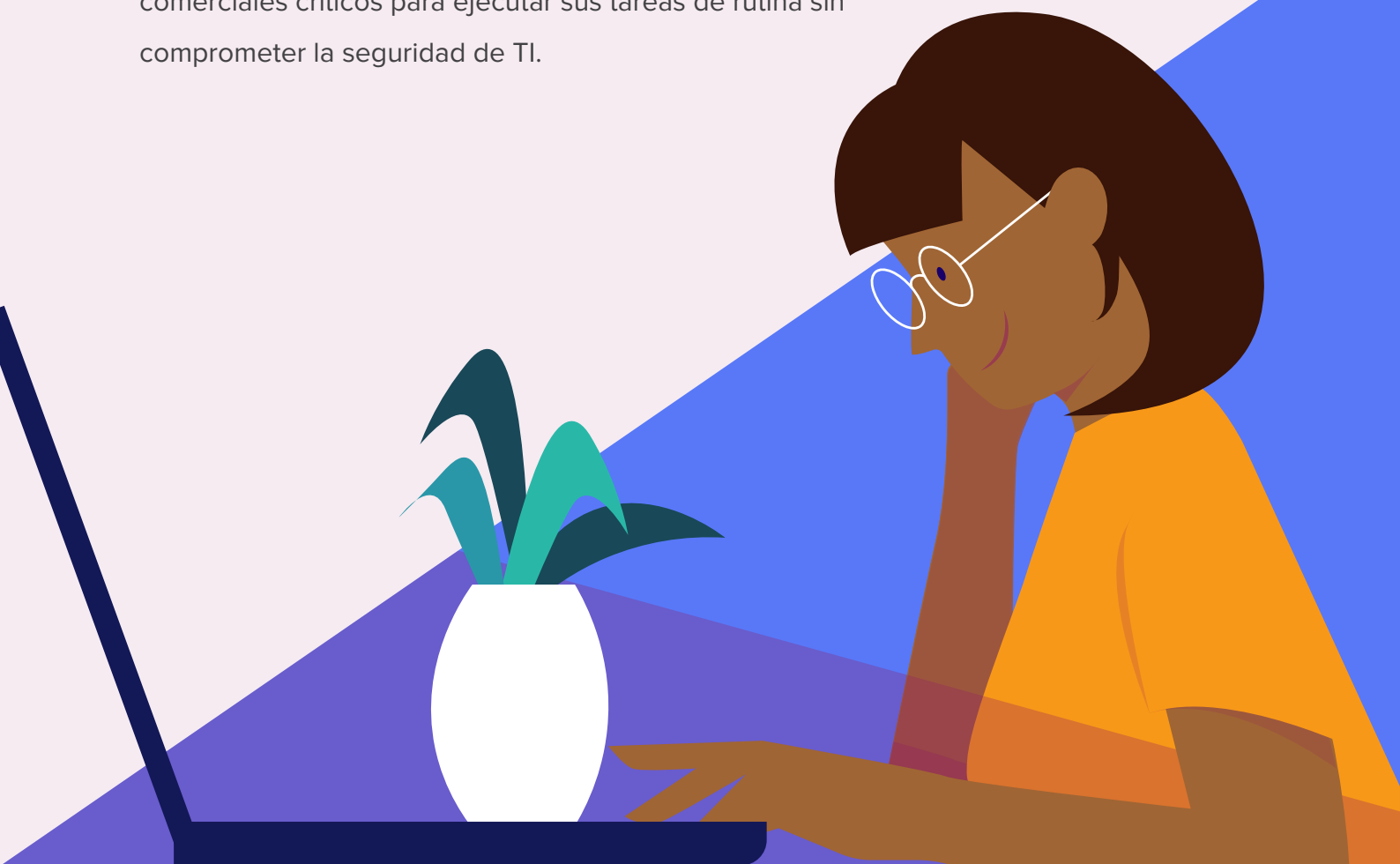


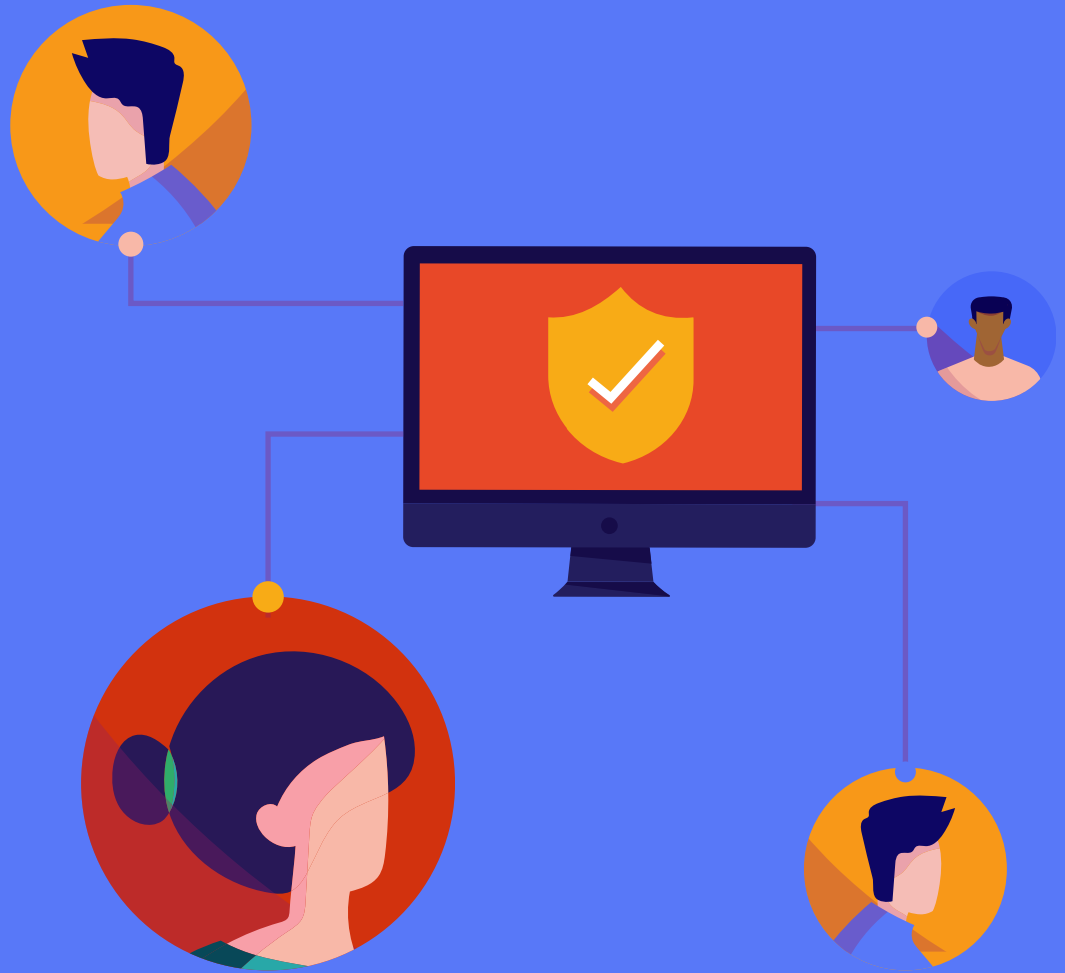
## Permita el mantenimiento regular de la infraestructura y las operaciones de soporte de escritorio ya que trabajar desde casa se convierte en la nueva norma

El panorama corporativo global está al borde del cierre total de las instalaciones a la luz de la crisis COVID-19. Ante el desafío de mantener la continuidad del negocio, las empresas de todo el mundo han cambiado rápidamente a una política obligatoria de trabajo desde el hogar para sus empleados hasta que la pandemia esté bajo control.

Además de esforzarse por mantener al personal saludable y productivo, mantener los servicios de infraestructura y centro de datos en funcionamiento mientras los equipos de mantenimiento y soporte de TI trabajan desde casa es otro desafío para las organizaciones. Esto es especialmente difícil durante un momento en que los ciberdelincuentes están al acecho, escaneando la web en busca de conexiones VPN vulnerables que pueden explotar para obtener acceso a sistemas de información críticos.

Como parte de sus políticas de trabajo remoto, las empresas deben asegurarse de que sus equipos de TI adopten un enfoque de trabajo seguro dentro de sus hogares. Bríndeles las herramientas que necesitan para conectarse de forma remota a sus sistemas y aplicaciones comerciales críticos para ejecutar sus tareas de rutina sin comprometer la seguridad de TI.





## ManageEngine Kit de herramientas de acceso remoto seguro

---

Un conjunto de herramientas esencial para cualquier equipo de soporte y mantenimiento de TI que trabaje de forma remota. Soluciones efectivas para que las empresas optimicen los procesos y las operaciones de administración de TI mientras las políticas de trabajo remoto están en su lugar, al tiempo que protegen los activos críticos de los riesgos de accesos no autorizados.

ManageEngine

# Remote Access Plus

## Solución de gestión de escritorio remoto basada en web

(On-premises y en la nube)

Equipe a los técnicos de TI con soporte multiplataforma para endpoints Windows, macOS y Linux.



### Características destacadas

#### Control remoto avanzado

Control remoto de próxima generación con herramientas integradas para iniciar chats, enviar / recibir archivos, oscurecer los monitores de los usuarios finales y más.

#### Control granular sobre las computadoras

Controle de forma remota sesiones de usuario específicas, grabe y audite sesiones remotas y vuelva a conectarse a las sesiones después de reiniciar.

#### Más de 12 útiles herramientas de diagnóstico

Resuelva problemas rápidamente con acceso remoto al símbolo del sistema, acceso remoto al registro, administrador de archivos de Windows, visor de logs de eventos y mucho más.

#### Asistencia integral

Solicite la aprobación de los usuarios antes de las sesiones remotas y utilice el cifrado AES de 256 bits y autenticación de dos factores.

# ManageEngine Access Manager Plus

---

## Solución web para la gestión de sesiones privilegiadas

(On-premises)

Permita que los equipos de TI inicien conexiones remotas privilegiadas a sistemas de información críticos sin una VPN.



## Características destacadas

### Sesiones remotas con sólo un clic

Capacidades de inicio de sesión único seguro para conexiones RDP, SSH, SQL y VNC a hosts remotos a través de puertas de enlace cifradas.

### Soporte RemoteApp para Windows

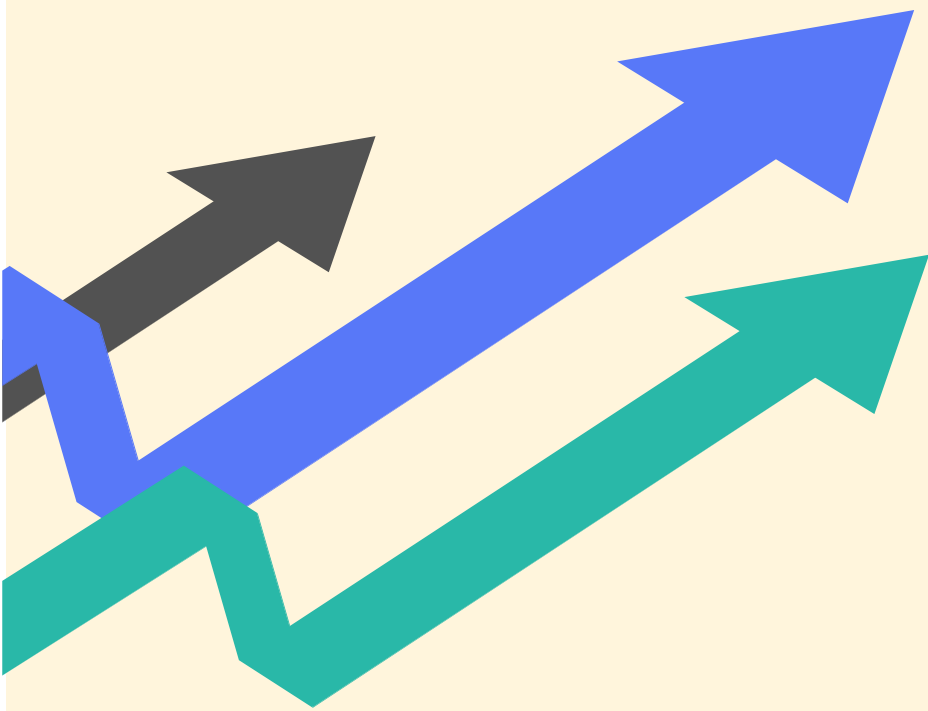
Controle de forma remota usuarios específicos, grabe y audite sesiones remotas, vuelva a conectarse a las sesiones después de reiniciar, y más.

### Grabación de sesiones privilegiadas

Registre cada sesión de usuario privilegiado y almacénelas como archivos de video en una base de datos cifrada AES-256 para su revisión posterior a la sesión.

### Monitoreo y colaboración en vivo

Siga de cerca las sesiones del usuario y logre controles duales. Termine las sesiones anómalas al instante y revoque el acceso para evitar el mal uso.



## En ManageEngine, siempre hacemos un esfuerzo adicional para potenciar la gestión de su TI.

Por lo tanto, teniendo en cuenta la crisis actual, estamos ofreciendo licencias gratuitas y totalmente funcionales de nuestras soluciones de acceso remoto, Access Manager Plus y Remote Access Plus, hasta el **1 de julio de 2020** para ayudar a las empresas a ejecutar sus operaciones de infraestructura y centro de datos de manera segura.

[Reclame sus licencias gratuitas](#)

Esperamos que esto sea de ayuda para todos los CISO y administradores de TI de las empresas afectadas hasta que la crisis de COVID-19 disminuya.

# Preguntas frecuentes

## ¿Quién es elegible para licencias gratuitas?

Cualquier organización que esté trabajando de forma remota debido a COVID-19 y necesite implementar una solución segura de acceso remoto es elegible.

## ¿Hay alguna limitación de licencia?

Sí, hay algunas restricciones:

Remote Access Plus: 100 computadoras y cinco usuarios (versión Professional)

Access Manager Plus: 100 usuarios y conexiones ilimitadas (versión Standard)

## ¿También ofrecen asistencia técnica?

Sí, estamos ofreciendo recursos de ayuda en línea gratuitos ([Remote Access Plus](#), [Access Manager Plus](#)) y asistencia técnica a través de nuestros [foros](#) durante este período.

## ¿Cómo funciona el precio después del 1 de julio de 2020?

Una vez que esta oferta caduque, ofreceremos el mismo precio competitivo que siempre tenemos. [Sepa más.](#)

## ¿Qué es ManageEngine?

Como la división de administración de TI de [Zoho Corporation](#), ManageEngine crea un software integral de administración de TI con un enfoque en facilitar los trabajos de los administradores de TI. Sus más de 90 productos y herramientas gratuitas cubren todo lo que necesita TI, todo a precios asequibles. Desde la gestión de redes y dispositivos hasta software de seguridad y mesa de ayuda, ManageEngine está alineando TI con el negocio para obtener un enfoque integrado y global en la optimización de TI.

[Aprenda más.](#)

## Requerimientos del sistema

### Hardware

#### Remote Access Plus - Servidores

Computadoras administradas	Información del procesador	Tamaño de RAM	Espacio en disco
101 a 1000	Intel core i3 (2 core/4 thread) 2.9Ghz 3MB cache	4 GB	20 GB
1001 a 3000	Intel core i5 (4 core/4 thread) 2.3Ghz 6MB cache	8 GB	30 GB
3001 a 5000	Intel core i7 (6 core/12 thread) 3.2Ghz 12MB cache	8 GB	40 GB
5001 a 15000	Intel Xeon E5 (8 core/16 thread) 2.6 GHz	16 GB	60 GB

#### Remote Access Plus - Agentes

Procesadores	Velocidad del procesador		Espacio en disco
Intel Pentium	1.0 Ghz	512 MB	100 MB



## Requerimientos del sistema

### Software

#### SO soportados para servidores

Windows 7 / 8 / 8.1 / 10

Windows Server 2003 / 2003 R2 / 2008 / 2008 R2 / 2012 / 2012 R2 / 2016

#### SO soportados para agentes

Windows OS	Windows Server OS	Mac OS	Linux OS
Windows 10	Windows server 2019	10.14 - Mojave	Ubuntu 10.04 y versiones posteriores
Windows 8.1	Windows server 2016	10.13 - High Sierra	Debian 7 y versiones posteriores
Windows 8	Windows server 2012 R2	10.12 - Sierra	Red Hat Enterprise Linux 6 y versiones posteriores
Windows 7	Windows server 2012	10.11 - El Capitan	CentOS 6 y versiones posteriores
Windows Vista	Windows server 2008 R2	10.10 - Yosemite	Fedora 19 y versiones posteriores
	Windows server 2008	10.9 - Mavericks	Mandriva 2010 y versiones posteriores
		10.8 - Mountain Lion	Linux Mint 13 y versiones posteriores
		10.7 - Lion	OpenSuSE 11
		10.6 - Snow Leopard	SuSE Enterprise Linux 11 y versiones posteriores

## Requerimientos del sistema

Tamaño organizacional	Procesador	RAM	Disco duro
Pequeño (<1000 servidores y <500 usuarios)	Dual core o superior	4 GB o superior	Aplicación: > 200 MB Base de datos: > 10 GB
Mediano (<5000 servidores y <1000 usuarios)	Quad Core o superior	8 GB o superior	Aplicación: > 500 MB Base de datos: > 20GB
Grande (>5000 servidores y >1000 usuarios)	Octa Core o superior	16 GB o superior	Aplicación: > 1GB Base de datos: > 30GB

### SO soportados para agentes

- Un servidor de correo externo (servidor SMTP) para enviar varias notificaciones a los usuarios.
- El servidor SFTP se instalará en todas las máquinas de destino para una transferencia de archivos sin interrupciones.
- El servidor SSH se instalará y habilitará en el servidor de aterrizaje de Windows para conexiones RDP.
- RemoteApp se instalará en las máquinas de destino para usar las funciones correspondientes de RemoteApp.

## Requerimientos del sistema

---

### Sistemas operativos

Windows	Linux
Windows Server 2019	Ubuntu 9.x o superior
Windows Server 2016	CentOS 4.4 o superior
Windows Server 2012	Red Hat Linux 9.0
Windows Server 2012 R2	Red Hat Enterprise Linux 7.x
Windows Server 2008	Red Hat Enterprise Linux 6.x
Windows Server 2008 R2	Red Hat Enterprise Linux 5.x
Windows 8	Normalmente funciona bien con
Windows 10	cualquier distribución de Linux

### Bases de datos

- PostgreSQL 9.5.3, incluida en el producto
- MS SQL Server 2008 o superior (el servidor SQL debe instalarse en Windows 2008 Server o superior)

### Navegadores

Cualquier navegador con HTML-5 como Google Chrome, Mozilla Firefox, Safari y Microsoft Edge.

# Acerca de ManageEngine

---

ManageEngine es la división de gestión de TI empresarial de **Zoho Corporation**.

Las empresas establecidas y emergentes, incluidas 9 de cada 10 organizaciones de Fortune 100, confían en nuestras **herramientas de administración de TI en tiempo real** para garantizar un rendimiento óptimo de su infraestructura de TI, incluidas redes, servidores, aplicaciones, equipos de escritorio y más. Tenemos oficinas en todo el mundo, incluidos Estados Unidos, Países Bajos, India, Emiratos Árabes Unidos, México, Singapur, Japón, China y Australia, así como una red de más de 200 socios globales para ayudar a las organizaciones a alinear estrechamente sus negocios y TI.

Para más información, por favor visite [www.manageengine.com/latam](http://www.manageengine.com/latam);

siga los blogs de la empresa en [blogs.manageengine.com](http://blogs.manageengine.com) y en

LinkedIn: [www.linkedin.com/company/manageengine-latam](http://www.linkedin.com/company/manageengine-latam),

Facebook: <https://www.facebook.com/ManageEngineLA/> y

Twitter [@ManageEngineLA](https://twitter.com/ManageEngineLA).

